

Jan Satyagraha 2012

Marche pour la justice
de 100 000 exclus en Inde

Étienne Godinot
06.10.2011

Jan Satyagraha 2012,

Marche pour la justice de 100 000 exclus en Inde

Sommaire

- L'état de la planète et notamment la situation de l'agriculture
- La marche *Jan Satyagraha* 2012 en Inde



L'état de notre planète

- **Crise écologique majeure :**
 - pollution
 - destruction des écosystèmes
 - épuisement des ressources naturelles
 - atteintes graves à la biodiversité
 - réchauffement climatique,



L'état de notre planète

- **Crise financière et économique**

écart entre les transactions financières et l'économie réelle,

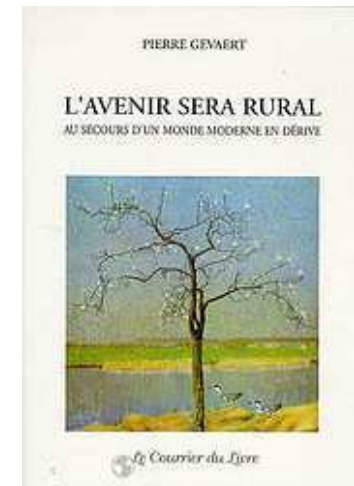
spéculation sur les matières premières,

chômage de masse, etc.



L'état de notre planète

- **Crise alimentaire**
 - perte des **terres** agricoles
 - disparition des **savoir-faire** agricoles
 - disparition de la **biodiversité**
 - disparition des **paysans**



L'état de notre planète

Crise alimentaire

- Effet dévastateur des politiques de **libéralisation des marchés agricoles** : invasion des marchés des pays du Sud par des productions alimentaires subventionnées des pays industrialisés (blé, volailles « hors sol », etc.

- Développement insensé des **agrocarburants** destinés aux véhicules au détriment de la nourriture des hommes



Crise alimentaire

Abandon des agricultures familiales et paysannes au profit de l'**agribusiness**, destiné notamment à l'alimentation animale, encouragé par les États malgré ses dégâts sociaux et environnementaux, car il génère des impôts et des devises.

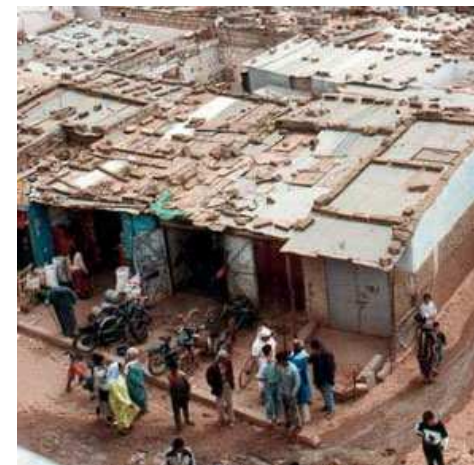


Agriculture et alimentation

Dans les pays du Sud

Expropriation des populations locales par les investisseurs (entreprises minières, agricoles, forestières, touristiques) avec l'accord ou dans l'impuissance des pouvoirs publics.

Des millions d'hommes, de femmes et d'enfants déracinés, privés de moyens de subsistance, sont en errance ou grossissent les bidonvilles d'Afrique, d'Amérique du Sud et d'Asie.



L'accaparement des terres



Chaque année, des investisseurs acquièrent plus de 40 millions d'hectares de terres arables.

Dans les pays « en développement », 227 millions d'ha, soit la superficie de l'Europe de l'Ouest, ont été vendus ou loués depuis 2001, principalement à des investisseurs internationaux.



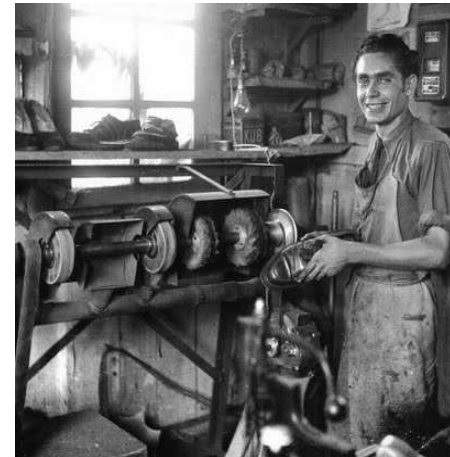
Les continents les plus visés sont l'Afrique (34 millions d'ha) et l'Asie (28 millions d'ha)

Agriculture et alimentation

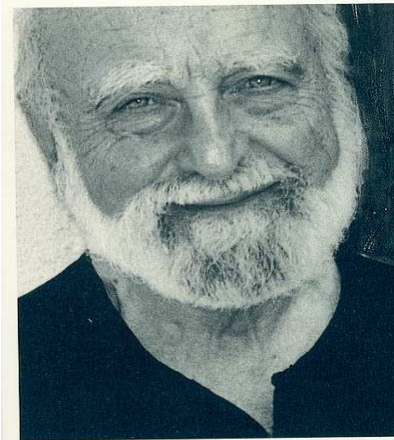
La misère chasse la pauvreté

Le soi-disant « développement » a supprimé les anciens savoirs et réseaux de subsistance.

Des centaines de millions d'êtres humains sont peu à peu déracinés de leur mode de vie traditionnel et des milieux naturels ou humains où ils pouvaient vivre avec sobriété, mais avec dignité, des fruits de leur travail.



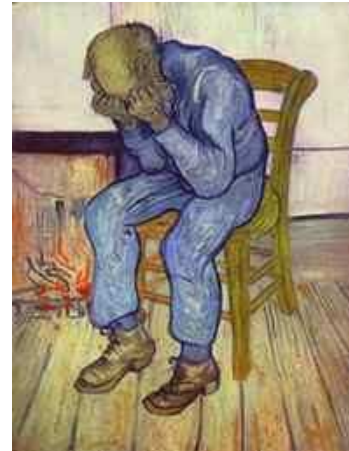
MAJID RAHNEMA
QUAND LA MISÈRE
CHASSE LA PAUVRETÉ
ESSAI



Agriculture et alimentation

Le **mal-être** des **individus**
et le mal-être des **sociétés**
sont indissociables :

- course au pouvoir
- séduction de l'avoir
- déficit de sens



La marche *Jan Satyagraha* 2012

La marche *Jan Satyagraha* (« la force de vérité du peuple ») sera organisée en 2012 par le mouvement indien *Ekta Parishad* (« forum de l'unité »)

Ce mouvement défend depuis 30 ans les droits des populations les plus exclues de l'Inde :

- tribaux (*adivasis*),
- Intouchables (*dalits*),
- petits paysans,
- paysans sans terre ou expropriés de leurs terres.



La marche *Jan Satyagraha* 2012



En octobre 2007 a eu lieu une première marche, *Janadesh* (« le verdict du peuple ») :

25 000 personnes ont marché de Gwalior à Delhi (285 km).



Ekta Parishad a obtenu

- une nouvelle loi sur les droits des populations tribales forestières (*Forest Rights Act*)
- la mise en place d'une commission de réforme agraire

La marche *Jan Satyagraha* 2012

Mais les résistances (des États indiens, des partis conservateurs, des politiciens corrompus, etc.) sont fortes, et le gouvernement n'a pas tenu la plupart de ses promesses.

Une nouvelle marche de 100 000 exclus est donc prévue en 2012.

Objectifs :

- mise en place d'une réforme agraire juste,
- application efficace du *Forest Rights Act*
- arrêt des expulsions au nom de faux projets de développement



La marche *Jan Satyagraha* 2012



Le périple de mobilisation (*van yatra*) de Rajagopal P.V., fondateur et leader d'*Ekta Parishad*, aura lieu durant une année, du 2 octobre 2011 au 25 septembre 2012, sur 6 000 km.



Il passera dans 300 districts sur les 600 de l'Inde.

La marche *Jan Satyagraha* 2012

La marche des 100 000 exclus aura lieu en octobre 2012 de Gwalior à Delhi (285 km).

La mobilisation dans les villages, le service d'ordre et l'intendance de la marche seront assurés par 12 500 animateurs et leaders.

11 000 d'entre eux ont organisé une marche-ultimatum et un sit-in de 6 heures devant le Parlement à Delhi en mars 2011.

